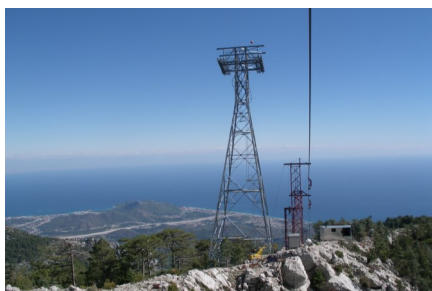


# 80-ATW Olympos Teleferik Tahtali

## Kemer-Antalya, Türkei

Touristische Anlagen



<b>Auftraggeber</b>	Doppelmayr Garaventa Group, CH-6410 Goldau
<b>Referenzperson</b>	Paul Christen Axenstrasse 4A, CH-6440 Brunnen
<b>Seilbahnhersteller</b>	Doppelmayr Garaventa Group, CH-6410 Goldau
<b>Baujahr</b>	2005 / 2006
<b>Baukosten</b>	CHF 50.0 Mio.
<b>Projektverfasser / Leitung</b>	Christian Lauber ehemals Ingenieurbüro Christian Lauber, CH-3920 Zermatt
<b>Leistungen</b>	Projekt baulicher Teil   Statik   Ausführungspläne für die Tal- und Bergstation, Stützenfundamente   Baukontrollen   Ausmass
<b>Objektbeschreibung</b>	Die Pendelbahn verbindet auf einzigartige Weise das Meer und den Berg. Die Bergstation liegt auf dem Berg "Tahtali", der im Herzen der Tourismusregion Antalya, Südtürkei liegt. Von hier bietet sich ein fantastischer Blick über die gesamte Südtürkei und das Meer. Bei der Bergstation sind 2 Restaurants mit einer grossen Dachterasse integriert.
<b>Kenndaten</b>	Schräge Länge 4'350 m   Höhenunterschied 1'637 m   Höhe Perron Talstation 726 m   Höhe Perron Bergstation 2'363 m   4 Stützen   Förderleistung 470 P/h